

Artikel von Biopartner einlesen

Es besteht die Möglichkeit, die Artikel von Biopartner einzulesen. Dazu müssen Sie im Modul Adressverwaltung eine Adresse für Biopartner erfassen. Es genügt bei Firma einen Inhalt abzufüllen.

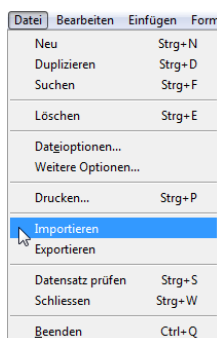
Wechseln Sie zum Reiter „Versand“.

Bei „vordefinierter Rohstoffimport“ wählen Sie "Biopartner.ch" aus und setzen Sie das Kreuz beim Lieferant.

Nun können Sie in das Modul Rohstoffe wechseln und den Import starten.

Importieren

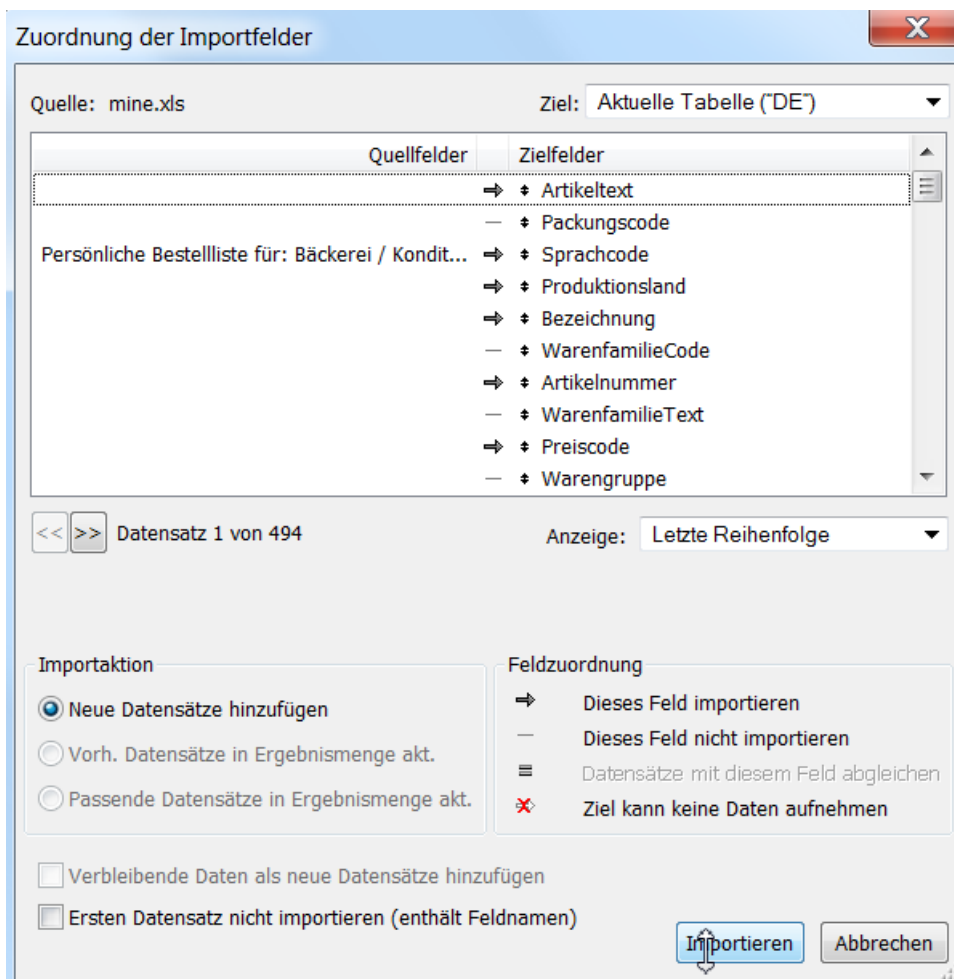
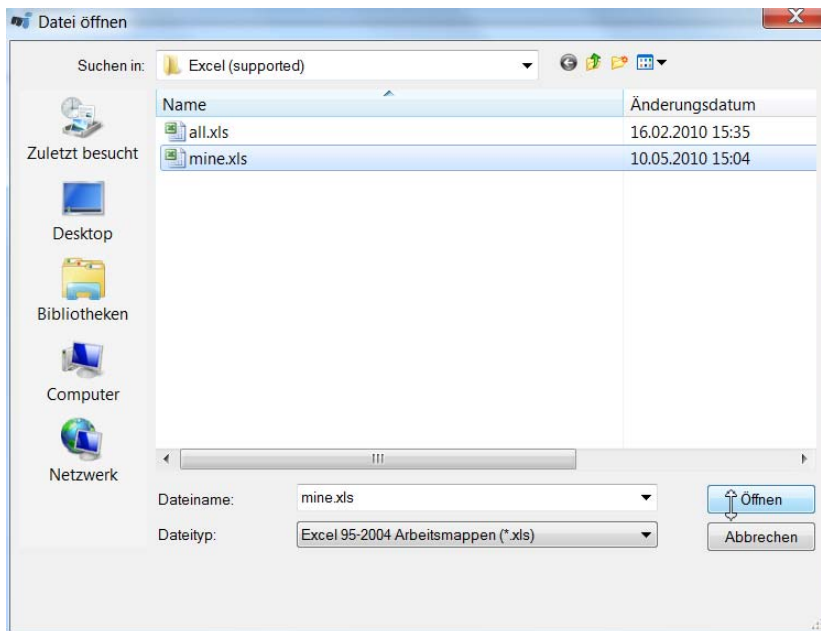
1. Klicken Sie im Menü auf Datei und Importieren



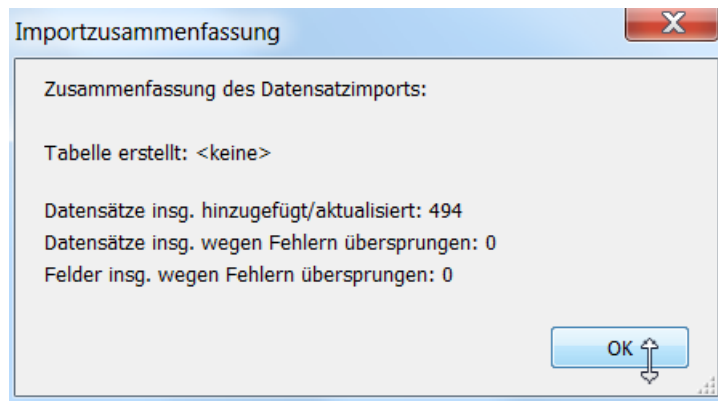
2. Wählen Sie beim Lieferanten Pistor aus und klicken Sie auf Weiter.



3. Wählen Sie beim Dialog die Datei aus, welche Sie von Biopartner erhalten haben.



Klicken Sie auf "Importieren", es muss nichts verändert werden.

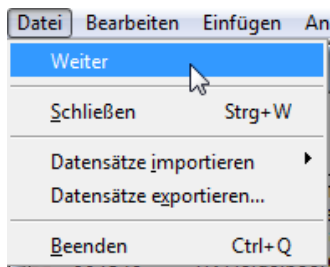


Klicken Sie auf OK.

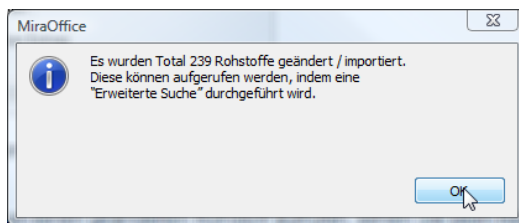
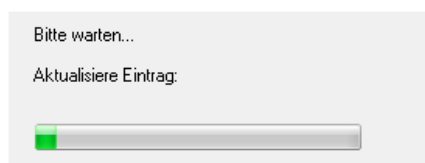
4. Nun wird Ihnen die Liste angezeigt, welche importiert wird.

Artikelnummer	Bezeichnung	Preis	kg	Preise Stück	Code	Einheit	Abtropfgewicht	Inhalt pro Einheit	Zusammensetzung	Keal	Eiweiss	Kohlenh.	Fett	EAN
X 002595	Ricotta (KNOSPE)	2.94	STK	2.94				250						7640101091267
X 002469	Tomme Charmant Moser (KNOSPE)	3.5	STK	3.5				130						7640106056049
X 002466	Tomme de l'Aubier (DEMETER)	23.75	KG	23.75				120						207770003165
X 002639	Schaf-Feta Nature (EU BIO)	4.07	STK	4.07				150						5200101976142
X 002640	Schaf-Feta Nature (EU BIO)	3.92	STK	3.92				180						4000915030853
X 002665	Back-Camembert (EU BIO)	2.94	STK	2.94				100						4026913124004
X 002601	Grana Trentino gelieben (EU BIO)	33.06	KG	33.06				1000						2959074010003
X 002509	Reibkäse Alpkäse (KNOSPE)	16.25	KG	16.25				1000						2189614010006
X 002465	Brie (KNOSPE)	21.13	KG	21.13				1500						1411272511603
X 002475	Brie Block (KNOSPE)	20.13	KG	20.13				800						2077700039423

5. Klicken Sie im Menü auf Datei und Weiter

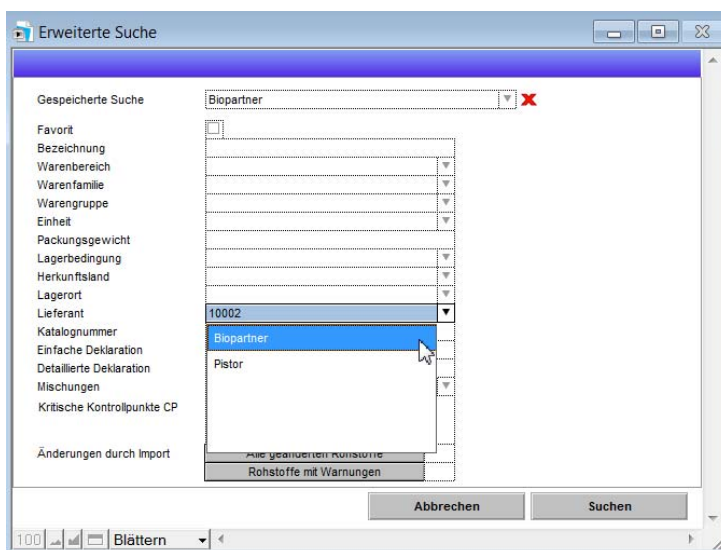


6. Der Dialog informiert Sie über den Fortschritt des Importes. Es wird angezeigt, wie viele Rohstoffe geändert / importiert worden sind.



7. Wenn der Import fertig ist, stehen Sie in einem Rohstoff.


Um alle Rohstoffe aufzurufen, die Sie importiert haben, führen Sie eine „Erweiterte Suche“ durch. Suchen Sie beim Lieferant nach "Biopartner" und klicken Sie auf "Suchen". In der Liste erscheinen nun die Biopartner-Artikel.



Importlog

Wenn Sie nun einen geänderten Rohstoff aufrufen, sehen Sie beim Reiter „Importlog“ das Ausrufezeichen. Das Ausrufezeichen bleibt so lange stehen, bis Sie unten auf den Button „Bestätigt“ geklickt haben.

Sie können prüfen, was genau bei diesem Artikel geändert worden ist.

Titelblatt			
Nährwerte			
Deklaration			
Erweitert			
Logbuch 			
Feld	Alter Wert	Neuer Wert	Datum
Kilokalorien (kcal)	0		11.05.2010
Kilojoule (kj)	0		11.05.2010
Kilokalorien (kcal)	0		10.05.2010
Kilojoule (kj)	0		10.05.2010
Artikelbezeichnung		Back-Camembert (EU BIO)	10.05.2010
Einkaufspreis		2.94	10.05.2010
EAN Nummer		4026913124004	10.05.2010
Abtropfgewicht		100	10.05.2010
Menge pro Colli		Stück 100g	10.05.2010
Richtpreis		4.4	10.05.2010
Preis		STK	10.05.2010
Detaillierte Deklaration		Wenn im Endprodukt mehr	10.05.2010
Herkunftsland		DE	10.05.2010
Titel		Back-Camembert (EU BIO)	10.05.2010