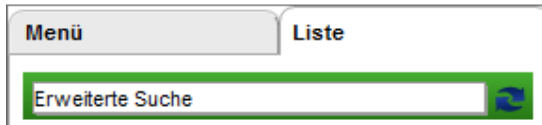


# Erweiterte Suche

In jedem Modul finden Sie die erweiterte Suche in der Funktionsliste. Diese befindet sich auf der Listenansicht ganz oben.

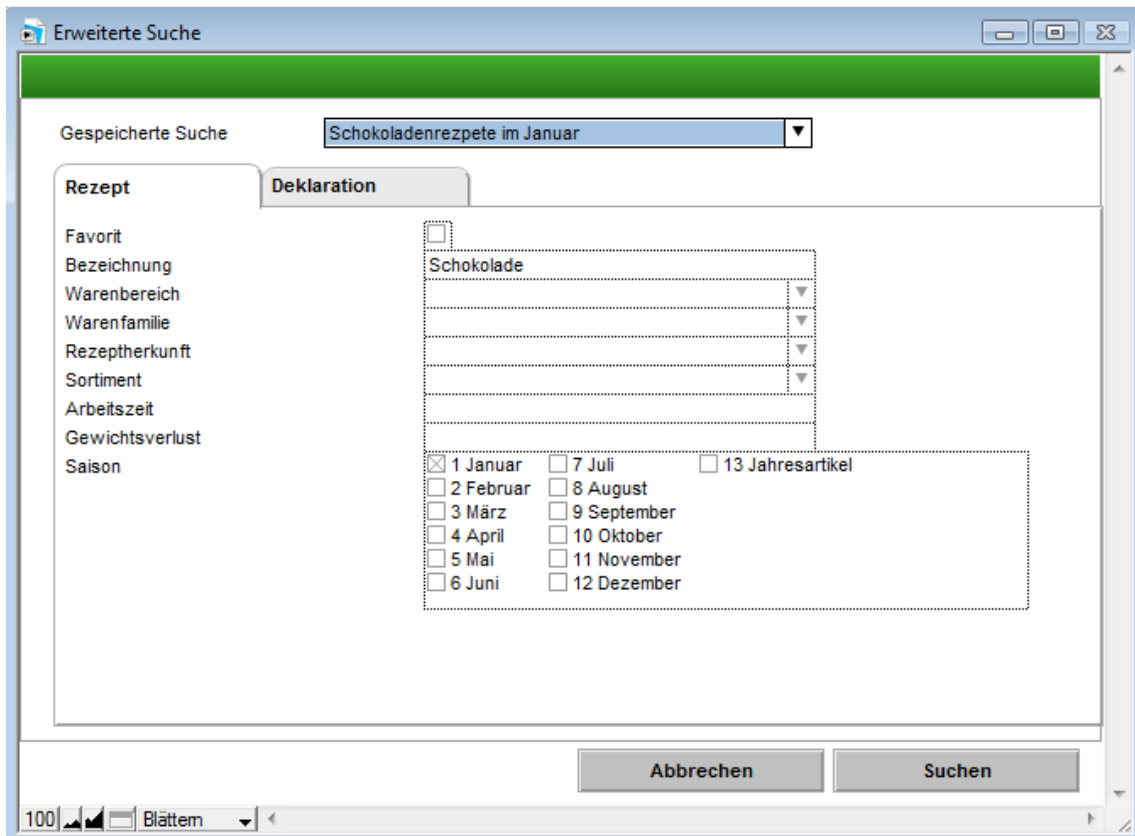


Klicken Sie auf „Erweiterte Suche“ und der Such-Dialog öffnet sich.









Sie können eine „gespeicherte Suche“ erstellen, indem Sie im Feld den Begriff eingeben, in unserem Beispiel die Schokoladenrezepte im Januar.

Wenn schon ein Begriff da steht, können Sie diesen einfach mit einem neuen Suchbegriff überschreiben.

Geben Sie nun die gewünschten Felder an, nach denen Sie suchen möchten. Es kann auch nach mehreren Feldern gesucht werden. Wir haben für unsere Suche bei der Bezeichnung „Schokolade“ und bei der Saison „Januar“ angekreuzt.



Die gefundenen Rezepte werden in der Liste angezeigt.

Menü		Liste	
Erweiterte Suche 			
Artikelnummer	<input type="text" value="11384"/>		
Suchbegriff	<input type="text" value="schokolade"/>		
<b>Gefunden mit erweiterter Suche:</b> 			
Gugelhopf Schokolade			
Aprikosen Schokoladenbrötli			
Schokolade Bananen Torte			
			

In jedem Modul sind andere Felder für die erweiterte Suche abrufbar.