

Schnittstelle Waage: Berkel M Serien und CX Serien, Bizerba, Mettler-Toledo, Identcode, Abacus Deklaration

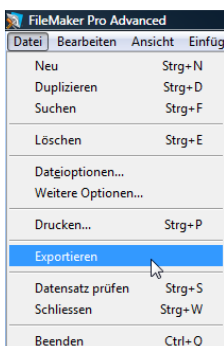
Um mit der Schnittstelle zu den Waagen zu arbeiten, benötigen Sie einen Aktivierungscode. Die Schnittstelle ist kostenpflichtig. Nehmen Sie bitte Kontakt auf mit uns.

Wählen Sie beim Modul „Schnittstelle“ beim Reiter „Exportieren“ das benötigte Exportset und bestimmen Sie, ob die Allergene mit ausgewiesen werden sollen.

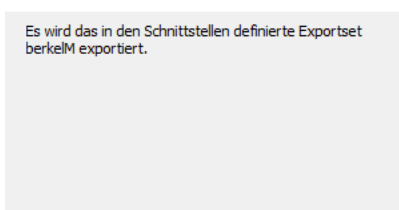


Gehen Sie nun in das Modul Rezepte und rufen Sie die Rezepte auf, welche Sie exportieren möchten. Prüfen Sie das Rezept und berechnen Sie es allenfalls neu.

Wählen Sie nun aus dem Menü Datei „Exportieren“.



Es wird nun ein Fenster angezeigt, welches Exportset ausgeführt wird.



In der Listenansicht sind nun die Felder, welche exportiert werden. Alle orangen Felder müssen bearbeitet werden.

Falls ein Feld orange ausgefüllt ist, bedeutet dies, dass bei diesem Feld noch die Angaben erfasst werden müssen.

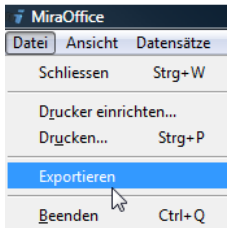
Wenn Sie soweit sind, wählen Sie "Exportieren" aus dem Menü.

PLU	Titel	Verkaufsdauer	Haltbarkeit nach Verkauf	Deklaration
12563	Buendner Pitta	1 Tag	1 Tag	Weizen, Wasser, Sultaninen, Zucker, Butter, Mandeln, Eier, Mandelmasse, Backhefe, Getrockneter Sauerteig, Speisesalz, Zitronenschale, Vanillezucker Allergikerinformationen: Enthält Gluten; Milch; Eier; Nüsse.
12345	Buendner Broetli	2 Tage	2 Tage	Weizen, Wasser, Roggenschrot, Weizenmehl, Backhefe, Speisesalz, Getrockneter Sauerteig, Gerstenmalzextrakt Allergikerinformationen: Enthält Milch; Gluten.

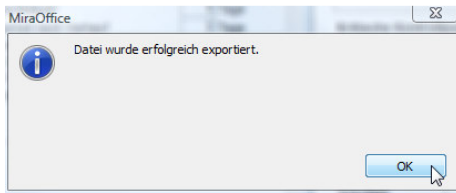
Erklärung der Felder

PLU	Artikelnummer wie der Artikel auf der Waage abgerufen werden kann.
Titel	Originaltitel des Rezeptes, es werden die Sonderzeichen ÄËÜäöü durch AE, usw. ersetzt. Der Titel kann hier nicht geändert werden.
Verkaufsargument	Falls das Verkaufsargument nicht an die Waage übermittelt werden soll, kann hier das Kreuz entfernt werden, ansonsten wird das Verkaufsargument an die Waage übermittelt. Das Verkaufsargument kann hier nicht geändert werden.
Barcodereferenz	Steuert den Prefix des EAN Codes welcher an die Waage übermittelt wird.
Etikettennummer	Steuert welche Etikettenvorlage auf der Waage verwendet wird.
Tarareferenz	Falls auf der Waage fixe Verpackungsgewicht hinterlegt sind, kann hier die Verpackung ausgewählt werden.
Steuercode	Bestimmt ob der Artikel auf der Waage neu erstellt oder gelöscht wird. Wählen Sie auch neu, wenn die Informationen auf der Waage überschrieben werden sollen.
Preisauszeichnung erfolgt	Bestimmt ob der Artikel auf der Waage gewogen oder ob die Etiketten pro Stück generiert wird.
Packungsgewicht	Gewicht in Gramm
Preis	Der Preis welcher an die übermittelt wird. Der Preis kann hier nicht geändert werden, sondern wird nur dargestellt.
Verkaufsdauer	Anzahl Tage, für welches die Qualität des Produktes gewährt wird. Die Tage können hier nicht geändert werden.
Haltbarkeit nach Verkauf	Anzahl Tage, für welches die Qualität des Produktes nach dem Kauf noch gewährt wird. Die Tage können hier nicht geändert werden.
Deklaration	Deklaration ohne Zeilenschaltung. Die Deklaration kann hier nicht geändert werden.

Wenn kein oranges Feld mehr in der Liste ist, können die Daten exportiert werden. Wählen Sie aus dem Menü Datei „Exportieren“.

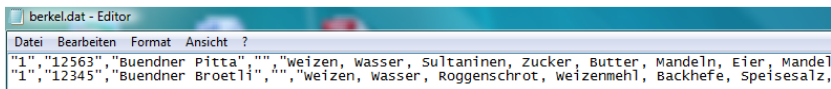


Es erscheint ein Dialog, wenn der Export erfolgreich war.

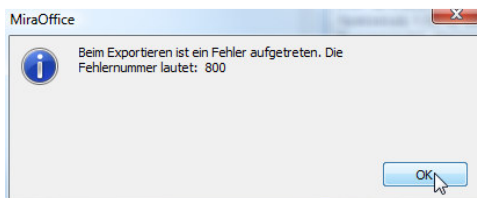
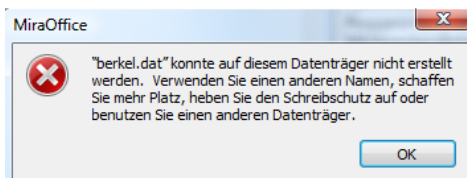


Die Dateien wurden in den Ordner kopiert, welchen Sie angegeben haben.

Name	Änderungsdatum	Typ	Größe
berkel.dat	27.08.2009 14:40	DAT-Datei	1 KB



Falls Sie keinen Speicherplatz in den Optionen eingestellt haben, wird der Export nicht vorgenommen und es erscheint folgender Dialog.



Klicken Sie beide Male auf „OK“ und geben Sie den Speicherort an. Gehen Sie dafür ins Menü Datei „Weitere Optionen“ und geben Sie beim Reiter „Pfade“ Dokumente den Speicherort an.

